

# 山陀兒颱風 情資研判

## 第4報

一周預報

模式預測

降雨預測

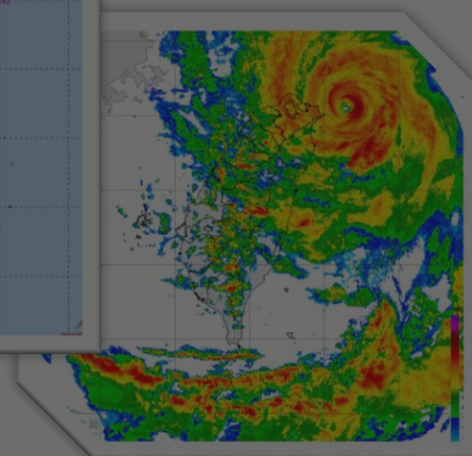
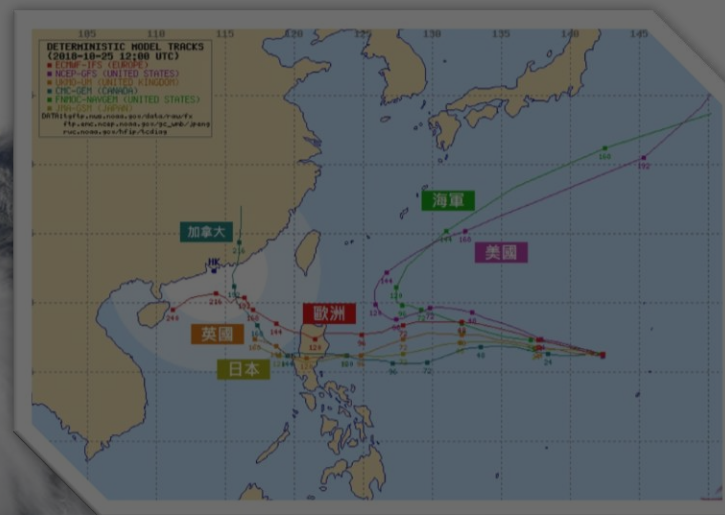
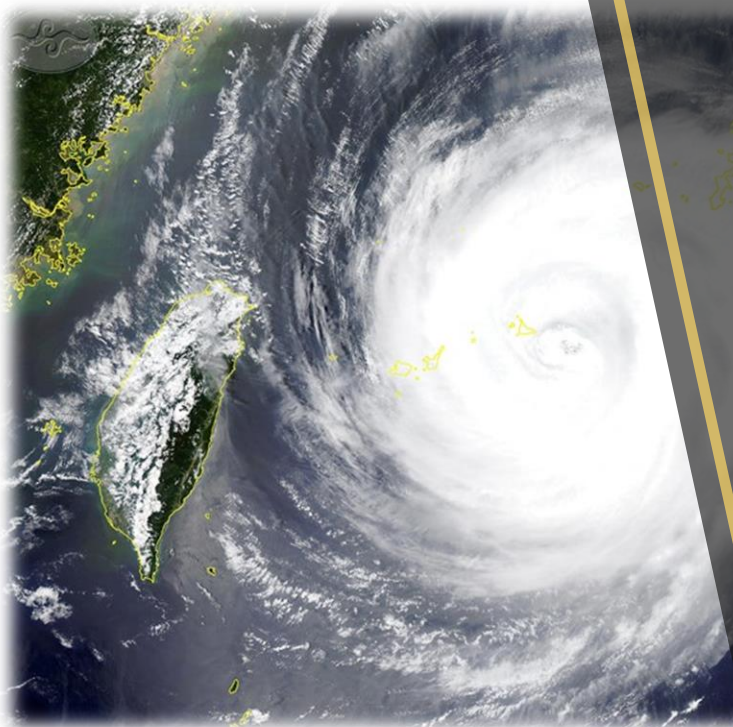
颱風路徑

衛星雲圖

雷達迴波

中央氣象署

歐洲氣象中心



# 颱風動向

(發布時間：113年10月01日16時15分)

颱風名稱：第18號 山陀兒 (KRATHON) **強烈** 颱風

中心位置：北緯 21.0 度，東經 119.5 度

速度：每小時 **4轉8** 公里速度

行進方向：向北轉北北東進行

近中心最大風速：55 公尺/秒 (16級風)

瞬間最大風速：68 公尺/秒 (17 級風)

七級暴風半徑：220 公里

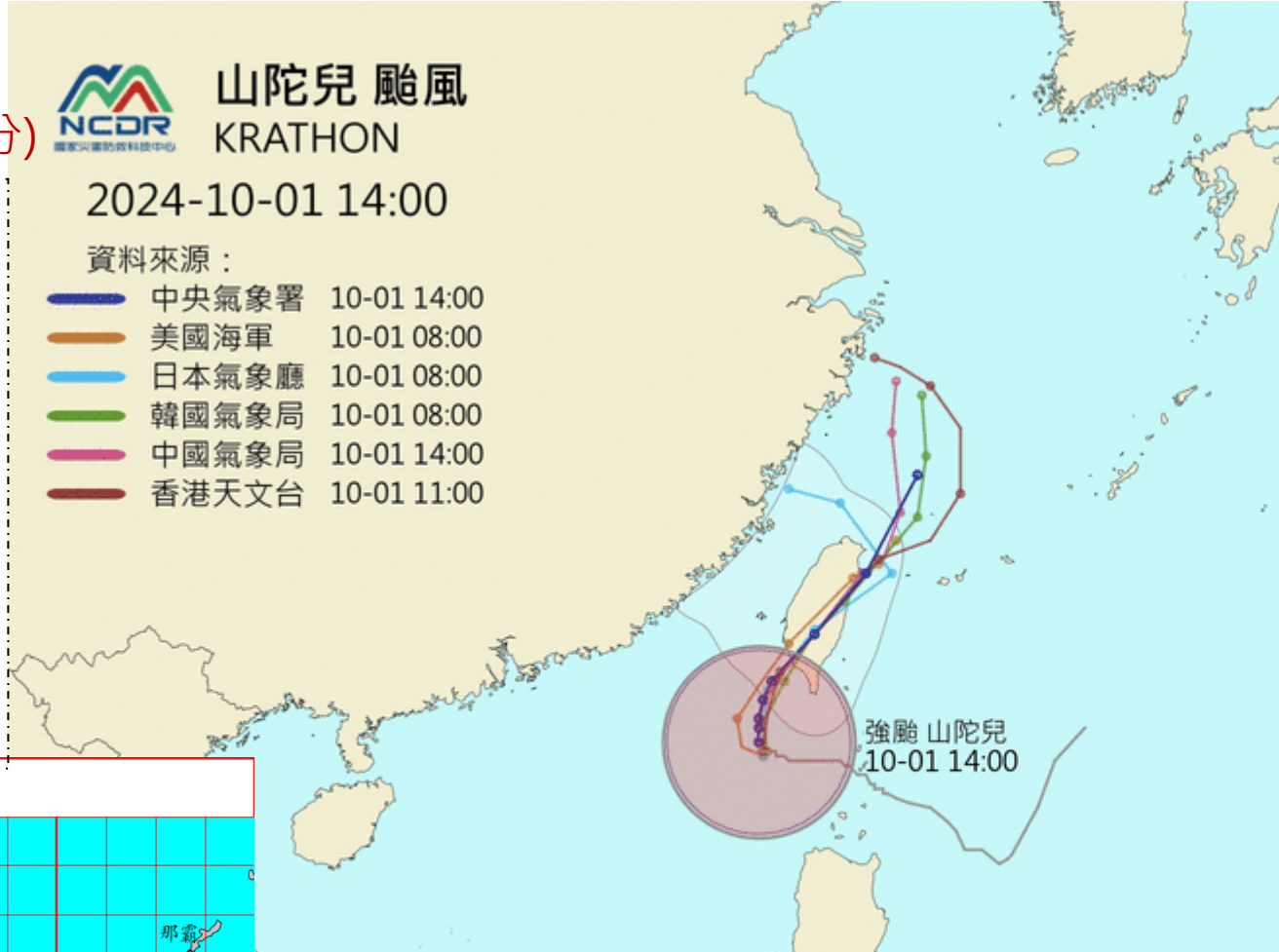


山陀兒 颱風  
KRATHON

2024-10-01 14:00

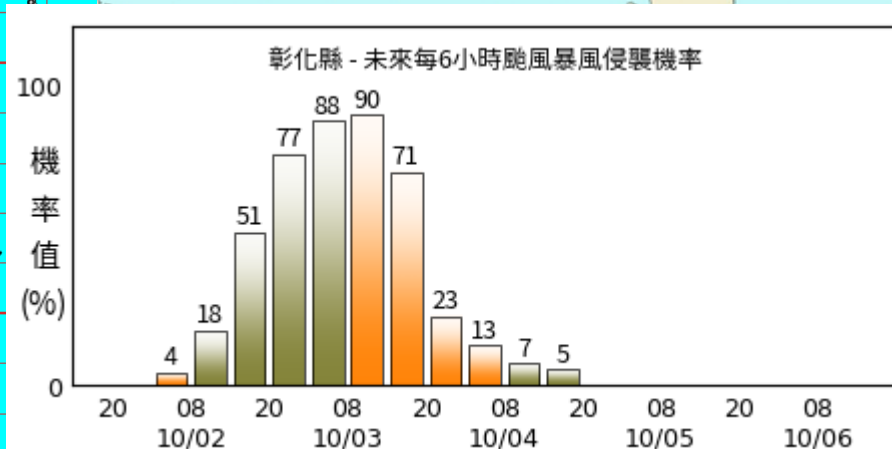
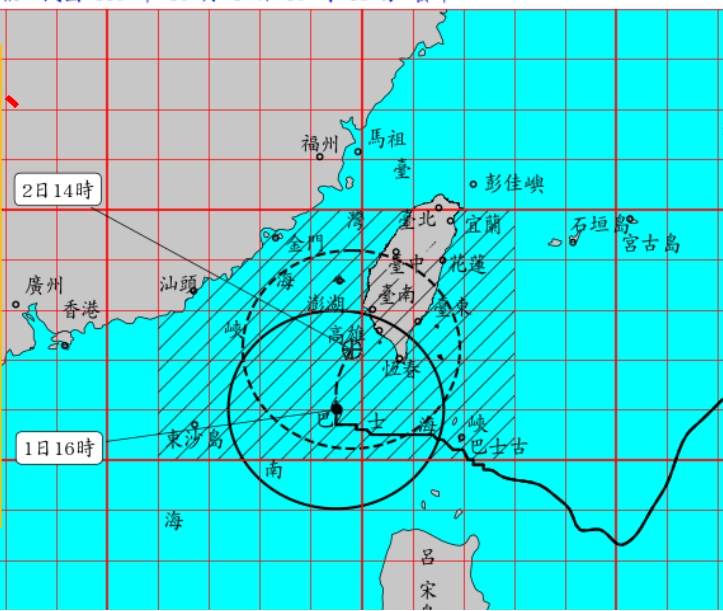
資料來源：

- 中央氣象署 10-01 14:00
- 美國海軍 10-01 08:00
- 日本氣象廳 10-01 08:00
- 韓國氣象局 10-01 08:00
- 中國氣象局 10-01 14:00
- 香港天文台 10-01 11:00



強烈颱風 (編號第18號 國際命名: KRATHON, 中文譯名: 山陀兒)  
第 19-2 報 民國 113 年 10 月 1 日 16 時 15 分 發布

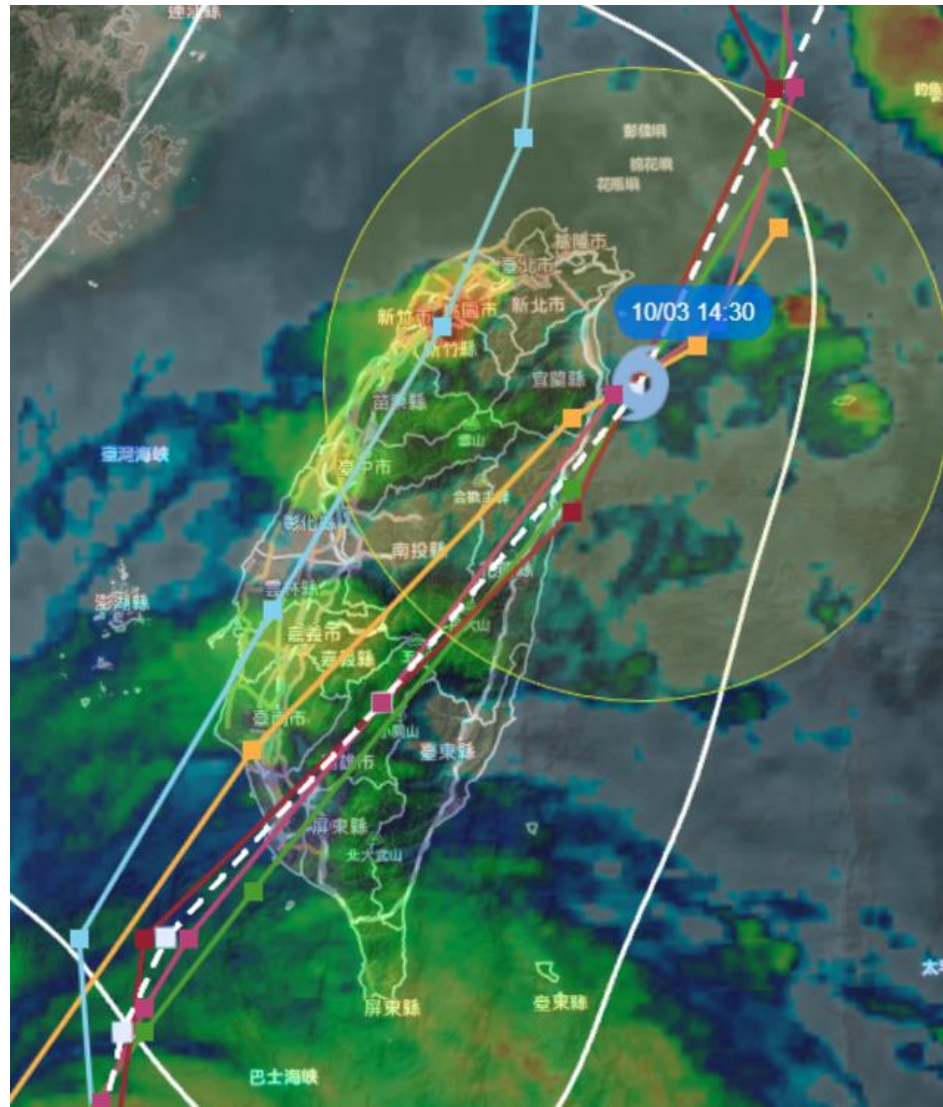
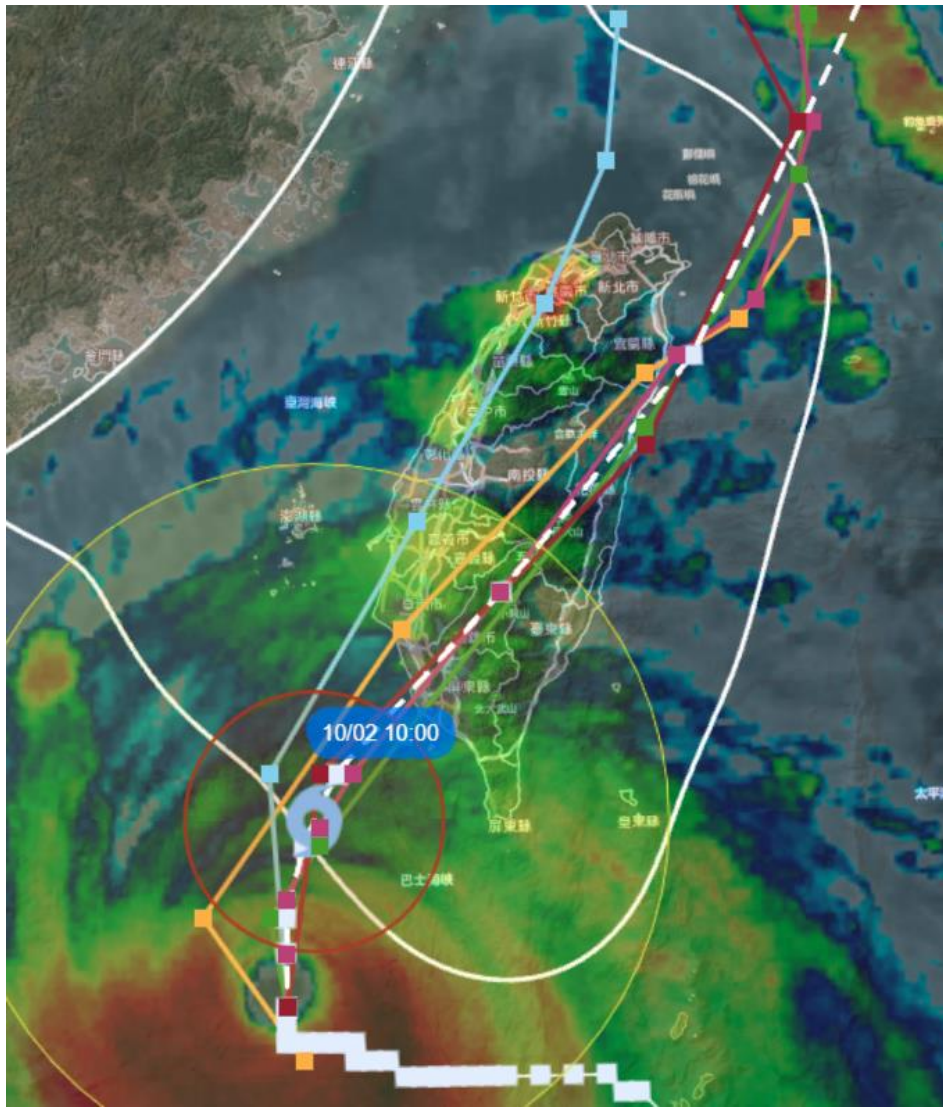
目前針對**雲林、嘉義、臺南、高雄、屏東、恆春半島、花蓮、臺東、澎湖**發布陸上**颱風警報**。





# 暴風圈侵襲彰化縣時間預估

10/2 上午 暴風圈可能開始影響本縣，至 10/3 下午 本縣脫離暴風圈。



與今日上午的預報相比，稍有延後現象。

# 一周雨量預測

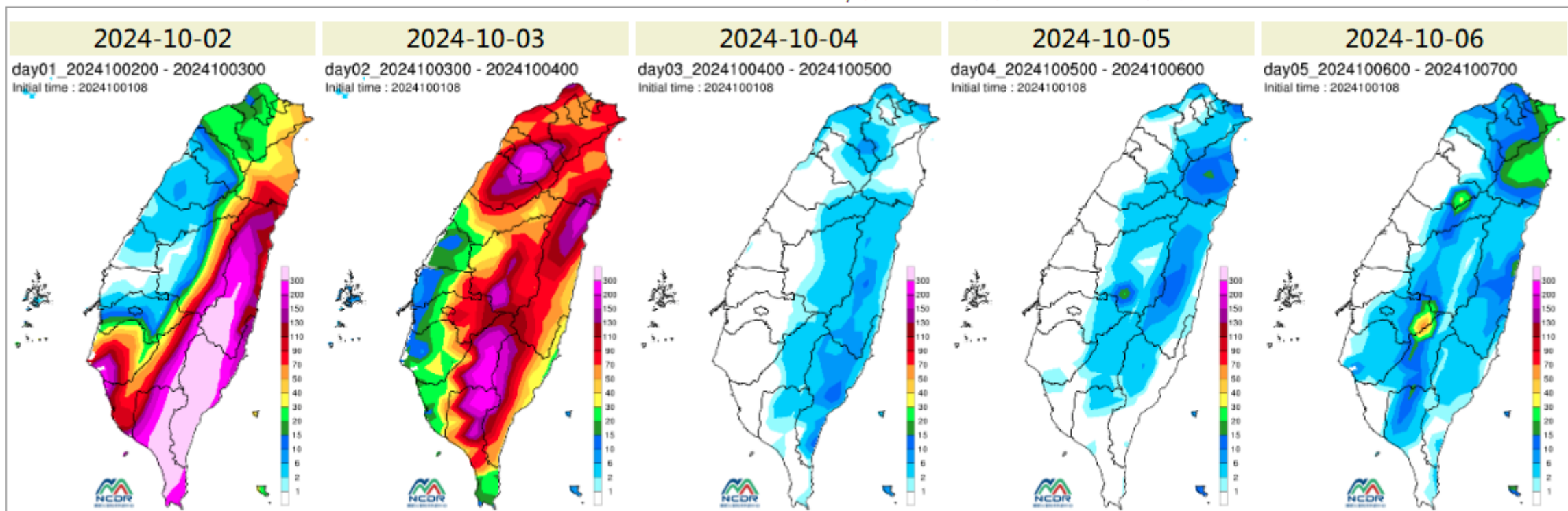
參考國家災害防救科技中心提供資料，未來一周本縣降雨以 **10/3** 較明顯。

颱洪風雨 ▶ MPAS雙週預報

範圍：

模擬時間(UTC)：<  >

利用MPAS全球模式模擬60km-15km可變網格降雨；此版本為實驗性產品，模擬結果僅供參考

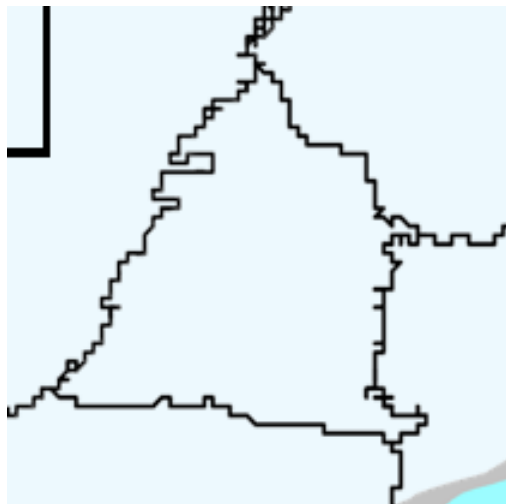


# 6小時雨量預測

參考氣象署資料，10/2白天起，本縣較有明顯雨勢。

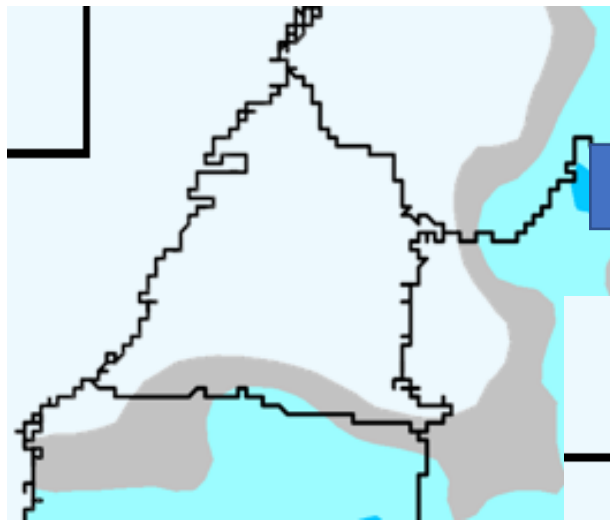
10/01 14:00 - 10/01 20:00

雨勢不明顯



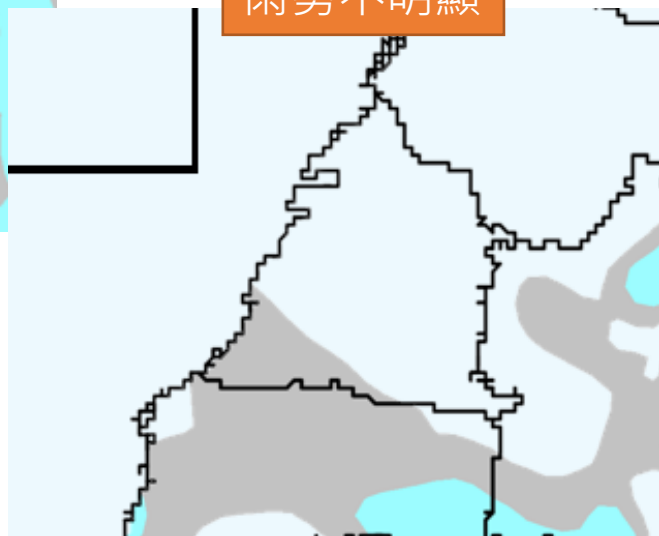
10/01 20:00 - 10/2 02:00

雨勢不明顯



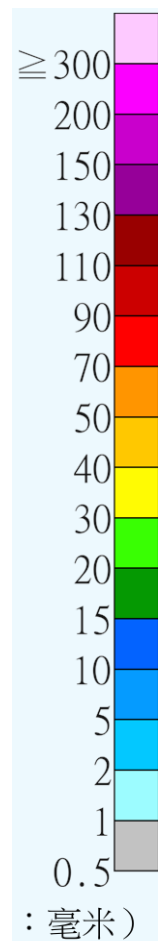
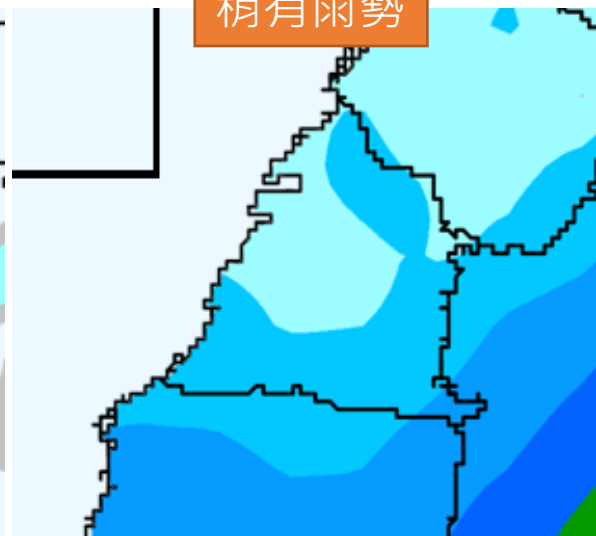
10/2 02:00 - 10/2 08:00

雨勢不明顯



10/2 08:00 - 10/2 14:00

稍有雨勢







參考水利署資料，本縣目前無淹水或河川水位、水庫放流警戒。

## 警戒資訊

### 綜合警戒

#### 淹水警戒

低窪地區及道路請特別注意防範積淹水。

一級：無

二級：【新竹縣(尖石鄉)】

#### 河川水位警戒

請遠離河川區域，如上游地區持續降雨，請河川沿岸民眾配合地方政府進行疏散撤離。

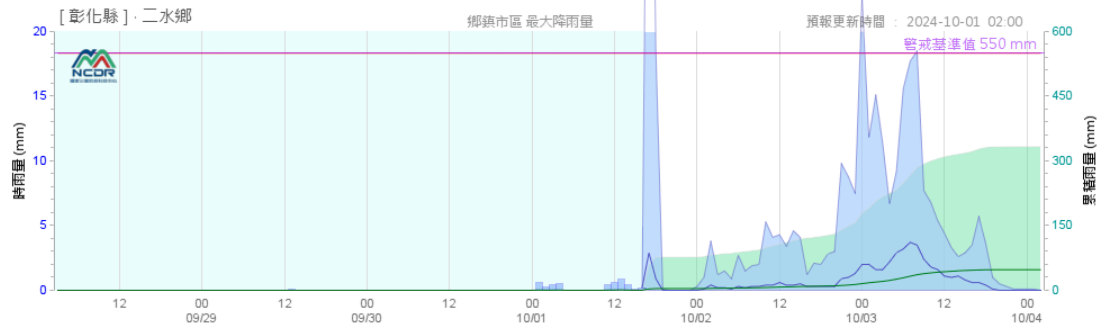
目前無警戒。

#### 水庫放流警戒

##### 坡地警戒

縣市：彰化縣 鄉鎮區：二水鄉 雨量區分：最大值

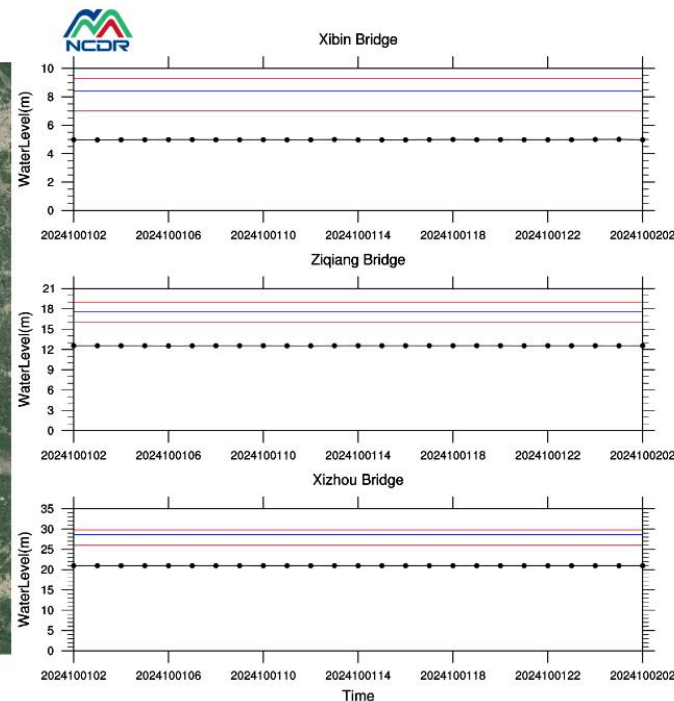
本產品使用NCDR系集預報(16組)與氣象署決定性/系集預報雨量(22組)預報資訊進行預警研判測試



參考NCDR資料，本縣濁水溪河川水位未來24小時應不會達到河川水位警戒，亦不會達到土石流警戒基準值。



濁水溪水位站位置圖



## 小結

- 彰化縣於10/2起開始受到山陀兒颱風影響，以沿海風力的影響程度較大。(本縣受影響時間較早上的預報時間還要延後)
- 10/2 上午 暴風圈可能開始影響本縣，至 10/3 下午 本縣脫離暴風圈。
- 未來一周本縣降雨以10/2-10/3為主，尤其是10/3有明顯雨勢。
- 沿海鄉鎮10/2中午-10/4凌晨風力最大，均風可能達9級、陣風可能達12級。10/2至10/3雨量約40-50mm。
- 平原鄉鎮10/3凌晨晚間風力較大，均風可能達7級、陣風可能達11級。10/2至10/3雨量約30-40mm。
- 山區鄉鎮風力影響較小，10/3上午均風約5級、陣風約8級。10/2至10/3雨量約30-40mm。
- 根據預報雨量資料，本縣濁水溪河川水位未來24小時應不會達到河川水位警戒，亦不會達到土石流警戒基準值，易淹水地區亦較不會達到淹水警戒發布門檻。
- 建議平原與沿海鄉鎮注意強風影響，做好招牌等易掉落物之固定，並注意路樹倒塌、停電等可能之災情發生。